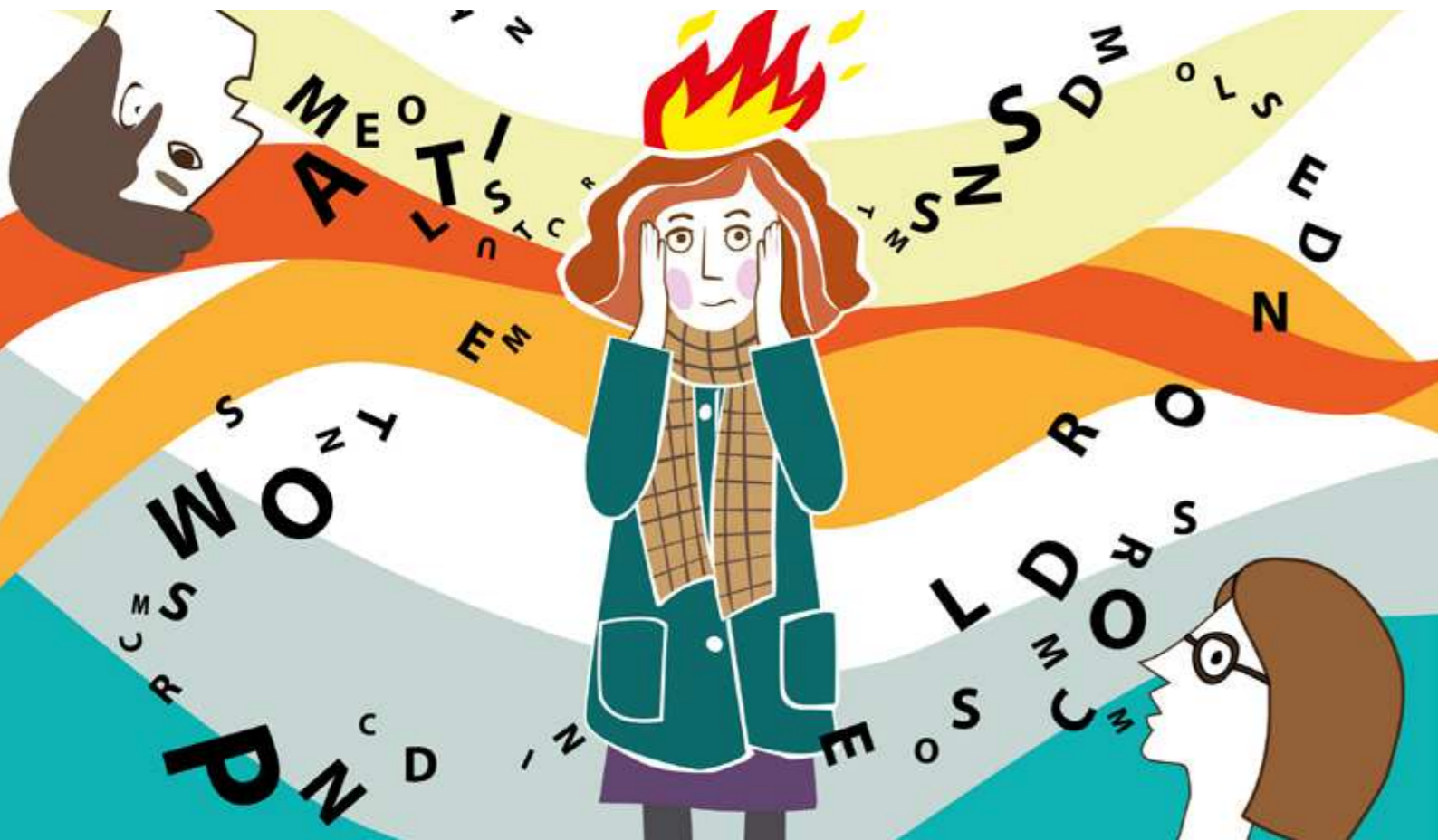


Geef kennismigranten de tijd om een nieuwe comfortzone te bouwen

Succesvolle integratie van kennismigranten

De maakindustrie haalt elk jaar meer kennismigranten naar Nederland om de vacatures in te vullen. Wanneer je als bedrijf zo'n ijzersterke vakkracht uit het buitenland binnen hebt, wil je dat hij - met plezier - voor je blijft werken. Dat lukt het beste met een 'duurzame' aanpak. Haal jij het optimale uit je samenwerking met kennismigranten?



"Verplaats je in de kennismigrant: alles is nieuw voor hem"



Linda van den Berg,
Sales Manager Expats bij
Holland Employment Experts

"Stel je eens voor," begint Sales Manager Expats Linda van den Berg van Holland Employment Experts. "Je hebt een nieuwe baan aan de andere kant van de wereld. Dat betekent niet alleen nieuwe collega's en een nieuwe bedrijfscultuur, maar óók een nieuwe woning in een totaal vreemde omgeving en andere cultuur. Zonder vrienden en familie om je heen. Dat is precies wat 'onze' kennismigranten meemaken. Je pikt ze uit hun comfortzone en dropt ze hier. Geef ze even de tijd om een nieuwe comfortzone te bouwen."

Helpen en begeleiden

Holland Employment Experts ondersteunt kennismigranten bij hun start in Nederland. Van den Berg: "Wij helpen en begeleiden ze, nemen administratieve zaken uit handen en delen ervaringen. Wanneer en waar meld

je je in het IND-traject? Welke documenten neem je mee? Hoe regel je huisvesting, open je een bankrekening of zet je een buitenlands rijbewijs over? Voor de opdrachtgevers is het ook fijn dat wij dit regelen. Zij kunnen zich hierdoor richten op operationele zaken, zoals de aansturing op de werkvloer."

Sneller thuis voelen

"Werkgevers hoeven echt niet alles in het werk te stellen om het de kennismigrant naar de zin te maken", zegt Van den Berg. Ze adviseert ondernemers vooral om zich te verplaatsen in de kennismigrant. "Als de medewerker ziet dat jij je best voor hem doet en met hem meedenkt, creëer je al een belangrijke basis om de cultuurkloof te verkleinen. Dan voelt hij zich sneller thuis en presteert hij sneller en beter. En daar profiteer je als werkgever uiteindelijk van."

GEEF ELKE MEDEWERKER VOLLE AANDACHT

Slimme werkgevers geven elke medewerker dezelfde aandacht. Van medewerker in vaste dienst of kennismigrant tot uitzendkracht, payrollmedewerker en zzp'er. Dat zegt Senior Sales Manager Geert Verschuren van Holland Employment Experts. "Geef flexwerkers niet alleen dezelfde arbeidsvoorwaarden en opleidingsmogelijkheden als je 'eigen' medewerkers, maar geef ze ook dezelfde aandacht. Zo kun je medewerkers langer op flexibele basis aan je binden en bevelen ze jou sneller aan bij andere potentiële vakkrachten. Heel waardevol in deze tijd van personeelsschaarste."

HOLLAND EMPLOYMENT EXPERTS

FME-partner Holland Employment Experts neemt risico's, administratieve plichten en juridische zaken weg bij werkgevers én kennismigranten. De specialiteit: (tijdelijk) medewerkers inzetten. En dan met name buitenlandse vakkrachten zoals expats en kennismigranten.

MEER INFORMATIE

Holland Employment Experts

Telefoon : (0513) 84 54 91

E-mail : info@hollandemploymentexperts.nl

Website : www.hollandemploymentexperts.nl